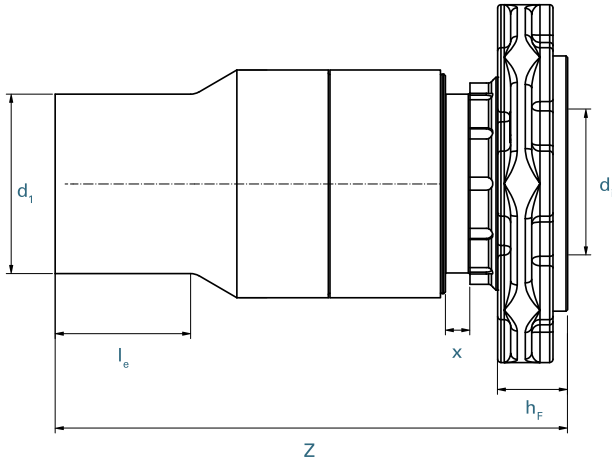


QUICK-TWIST Flansch-Spitzende

QUICK-TWIST flange spigot end



Technische Angaben

HP-Flansch

- Losflansch, voll druckbelastbar
- aus hochfestem Kunststoff

Dichtung

je nach Anwendung: EPDM bzw. NBR

Normen

- Flansch gebohrt nach DIN EN 1092-1
- Spitzende: DIN EN 12201-3
- O-Ring: DIN EN 681-1

Zertifikate

Flansche DVGW (bis DN 200): DV-4508BO0259

Technical data

HP-Flange

- loose flange, fully pressure loadable
- high-strength plastic

Seal

depending on the application: EPDM or NBR

Norms

- flange drilled as per DIN EN 1092-1
- spigot end: DIN EN 12201-3
- o-ring: DIN EN 681-1

Certificates

flanges DVGW (up to DN 200): DV-4508BO0259

DN	PN	d _i	Z	x	Gewicht weight	h _F HP-Flansch HP-Flange	l _e Spitzende spigot end	d _i Innendurchmesser d _i inside diameter	
		Spitzende spigot end	in Mittelstellung in center position	Verstellweg adjustment path				SDR 11 PFA 16 bar	SDR 17 PFA 10 bar
50	10/16	63	283	±15	1,3	38	80	46	50
65	10/16	75	290	±15	1,8	38	80	55	60
80	10/16	90	305	±15	2,1	40	80	72	77
100	10/16	110	315	±15	2,7	43	83	90	97
100	10/16	125	315	±15	2,7	43	88	90	97
125	10/16	140	325	±15	4,2	48	93	113	119
150	10/16	160	370	±15	5,7	53	98	135	145
150	10/16	180	375	±15	6	53	105	135	145
200	10	200	405	±15	8,2	53	112	-	185
200	10	225	405	±15	8,7	53	120	-	185
250	10	250	445	±15	13,1	57	132	-	235
250	10	280	445	±15	13,9	57	142	-	235